



НИЙГМИЙН ДААТГАЛЫН САНГИЙН САРЫН МЭДЭЭНИЙ ТОЙМ

2022 оны
12-р сар

Нийгмийн даатгалын санд 2022 оны 12 дугаар сарын 31-ны байдлаар нийт 1 859.0 тэрбум төгрөгийн шимтгэлийн орлого төвлөрүүлж, орлогын төлөвлөгөөг 114.21 хувиар биелүүлсэн байна. Давхардсан тоогоор 363844 иргэний тэтгэвэр, тэтгэмж, төлбөрийн зардалд нийт 1 521.6 тэрбум төгрөг зарцуулжээ.#

НИЙГМИЙН ДААТГАЛЫН САНГИЙН ОРЛОГО

Нийгмийн даатгалын санд энэ оны 12 дугаар сард 1 859.0 тэрбум төгрөгийн сангийн орлого төвлөрүүлсэн нь өмнөх оны мөн үетэй харьцуулахад 462.5 тэрбум төгрөгөөр өссөн үзүүлэлттэй байна.

Ажил олгогч, даатгуулагчаас төлсөн шимтгэлийн орлогыг дараах байдлаар нийгмийн даатгалын сангуудад хуваарилсан байна. Үүнд :

- Тэтгэврийн даатгалын санд 81.97% буюу 1518.7 тэрбум төгрөг;
- Тэтгэмжийн даатгалын санд 8.69% буюу 161.02 тэрбум төгрөг;
- ҮОМШӨ-ний даатгалын санд 7.39% буюу 136.86 тэрбум төгрөг;
- Ажилгүйдлийн даатгалын санд 1.95% буюу 39.1 тэрбум төгрөг;

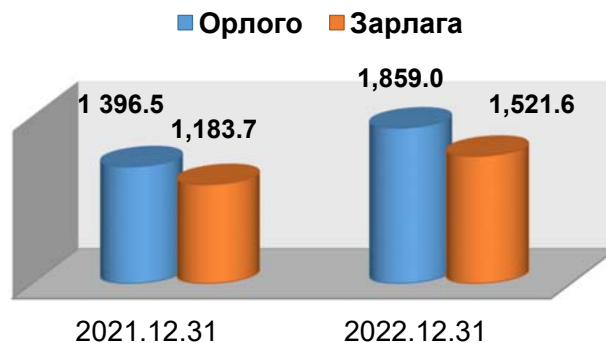
НИЙГМИЙН ДААТГАЛЫН САНГИЙН ЗАРЛАГА

2022 оны 12 дугаар сард нийгмийн даатгалын сангаас тэтгэвэр, тэтгэмж, төлбөр, тусламж, үйлчилгээний зардалд нийт 1 521.6 тэрбум төгрөг зарцуулжээ. Өмнөх оны мөн үетэй харьцуулахад сангийн зардал 337.9 тэрбум төгрөгөөр өссөн байна.

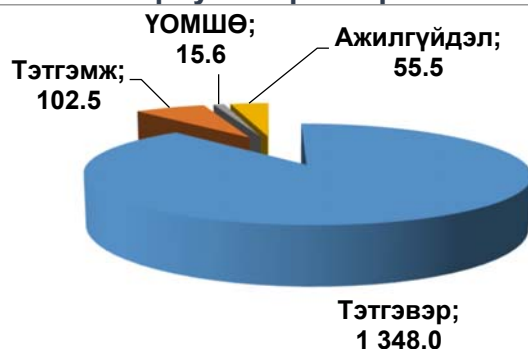
Тэтгэврийн даатгалын сан

Тухайн сард тэтгэврийн даатгалын санд 1 526.1 тэрбум төгрөгийн орлогыг төвлөрүүлж, Тус сангаас өндөр насны, тахир дутуугийн, тэжээгчээ алдсаны, цэргийн тэтгэвэр авагч 199612 иргэдийн тэтгэвэрт 1 348.0 тэрбум төгрөг зарцуулжээ. Нийт 77.9 хувь буюу 1 054.7 тэрбум төгрөгийг өндөр насны тэтгэвэр авагч 154413 иргэнд зарцуулсан байна.

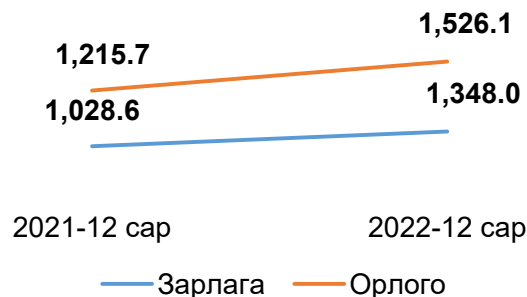
Нийгмийн даатгалын сангийн орлого, зарлага /тэрбум төгрөгөөр/



Нийгмийн даатгалын сангийн зарлага /тэрбум төгрөгөөр/



Тэтгэврийн даатгалын сангийн орлого, зарлага /тэрбум төгрөгөөр/



Тэтгэмжийн даатгалын сан#

2022 оны 12 дугаар# сард тэтгэмжийн даатгалын сангаас хөдөлмөрийн чадвар түр алдсаны, жирэмсний болон амаржсаны, оршуулгын тэтгэмж авсан 141171 иргэнд 102.5 тэрбум төгрөг зарцуулсан байна. Нийт тэтгэмжид зарцуулсан хөрөнгийн 76.9 тэрбум төгрөг буюу 75.0 хувийг жирэмсний болон амаржсаны тэтгэмж эзэлж байна.

Үйлдвэрлэлийн осол, мэргэжлээс шалтгаалсан өвчний даатгалын сан#

Тус сангаас 12 дугаар сард тахир дутуугийн болон тэжээгчээ алдсаны тэтгэвэр авагчдын, хөдөлмөрийн чадвар түр алдсаны тэтгэмж, хөдөлмөрийн чадвар нөхөн сэргээхтэй холбогдсон төлбөр, рашаан сувилалд ирж, буцах болон сувиллын зардал, үйлдвэрлэлийн осол, мэргэжлээс шалтгаалах өвчнөөс урьдчилан сэргийлэх арга хэмжээний зардалд нийт 3336 иргэнд 15.6 тэрбум төгрөгийг зарцуулав.

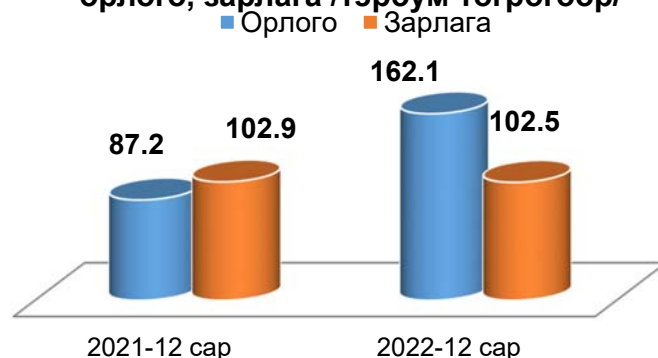
Ажилгүйдлийн даатгалын сан

Ажилгүйдлийн даатгалын санд 12 дугаар сард 32.0 тэрбум төгрөгийн орлого төвлөрүүлэн, 19725 хүний ажилгүйдлийн даатгалын тэтгэмжид 55.5 тэрбум төгрөгийг зарцуулсан. Сангийн орлого өмнөх оны мөн үетэй харьцуулахад 15.2 тэрбум төгрөгөөр өсч, зарлага 16,3 тэрбум төгрөгөөр өссөн байна.

Нийгмийн даатгалын шимтгэлийн авлага

2022 оны 12 дугаар сарын байдлаар нийгмийн даатгалын шимтгэлийн авлага 312,5 тэрбум төгрөг байна. Нийт шимтгэлийн авлагын 99,3 хувь буюу 310,5 тэрбум төгрөгийг аж ахуйн нэгж байгууллагуудын авлага эзэлж байна. Мөн авлагын 65,5 хувийг 121 ба түүнээс дээш хоногтой хуримтлагдсан авлагын дүн эзэлж байна.

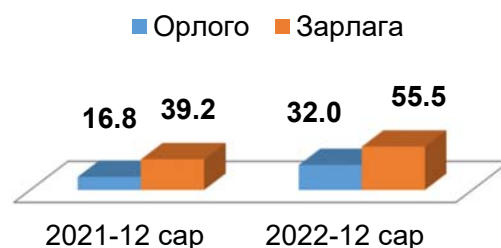
Тэтгэмжийн даатгалын сангийн орлого, зарлага /тэрбум төгрөгөөр/



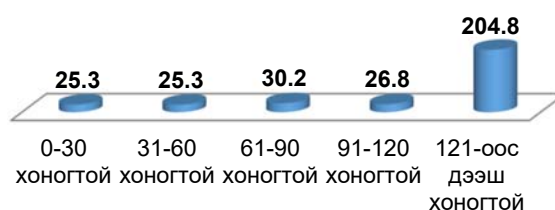
ҮОМШӨ-ний даатгалын сангийн зарлага /сая төг, өссөн дүнгээр/

	2021_12 cap	2022_12 cap	Зөрүү
Тахир дутуугийн	11 292,9	12 869.7	1 576.8
Тэжээгчээ алдсаны	1 213,8	1 498.2	284.4
Тэтгэмж. төлбөрийн	407,5	844.2	436.7
Сувиллын	131,7	381.2	249.5
Нийт дүн	13 045.9	15 593.3	2 547.4

Ажилгүйдлийн даатгалын сангийн орлого, зарлага /тэрбум төгрөгөөр/



Нийгмийн даатгалын шимтгэлийн авлага /тэрбум төгрөгөөр/



<p style="text-align: center;">Нийгмийн даатгалын байгууллагын үйл ажиллагааны зардал</p>	Үйл ажиллагааны зардал /сая төгрөгөөр/				
	2021_12 сар	2022_12 сар	Өөрчлөлт		
			Дүн	Хувь	
Нийгмийн даатгалын байгууллагын үйл ажиллагааны зардалд 12 сарын мэдээгээр нийт 8 579.48 сая төгрөг төлөвлөснөөс 8 344.59 сая төгрөг зарцуулж, 234.89 сая төгрөг хэмнэсэн байна. Батлагдсан орон тоо 433 байгаагаас 425 орон тоогоор ажилласан.	Цалингийн сан. нийгмийн даатгалын шимтгэл	5 857.20	6 512.38	655.18	11.18%
	Бараа үйлчилгээний бусад зардал	2 022.58	1 832.21	-190.37	9.41%
	Дүн	7 879.78	8 344.59	464.81	5.89%

#

#

#