

Нийгмийн даатгалын санд 2022 оны 05 дугаар сарын 31-ний байдлаар нийт 680.8 тэрбум төгрөгийн шимтгэлийн орлого төвлөрүүлж, орлогын төлөвлөгөөг 106.20 хувиар биелүүлсэн байна. Давхардсан тоогоор 268951 иргэний тэтгэвэр, тэтгэмж, төлбөрийн зардалд нийт 600.3 тэрбум төгрөг зарцуулжээ.

**НИЙГМИЙН ДААТГАЛЫН САНГИЙН ОРЛОГО**

Нийгмийн даатгалын санд энэ оны 05 дугаар сард 680.8 тэрбум төгрөгийн сангийн орлого төвлөрүүлсэн нь өмнөх оны мөн үетэй харьцуулахад 196.0 тэрбум төгрөгөөр өссөн байна.

Ажил олгогч, даатгуулагчаас төлсөн шимтгэлийн орлогыг дараах байдлаар нийгмийн даатгалын сангуудад хуваарилсан байна. Үүнд :

- Тэтгэврийн даатгалын санд 81.9% буюу 551.0 тэрбум төгрөг;
- Тэтгэмжийн даатгалын санд 9.0% буюу 60.7 тэрбум төгрөг;
- ҮОМШӨ-ний даатгалын санд 7.2% буюу 48.6 тэрбум төгрөг;
- Ажилгүйдлийн даатгалын санд 1.9% буюу 12.6 тэрбум төгрөг;

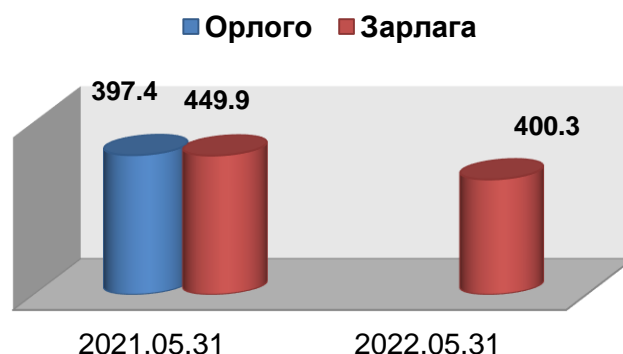
**НИЙГМИЙН ДААТГАЛЫН САНГИЙН ЗАРЛАГА**

2021 оны 05 дугаар сард нийгмийн даатгалын сангаас тэтгэвэр, тэтгэмж, төлбөр, тусламж, үйлчилгээний зардалд нийт 600.3 тэрбум төгрөг зарцуулжээ. Өмнөх оны мөн үетэй харьцуулахад сангийн зардал 115.5 тэрбум төгрөгөөр өссөн байна.

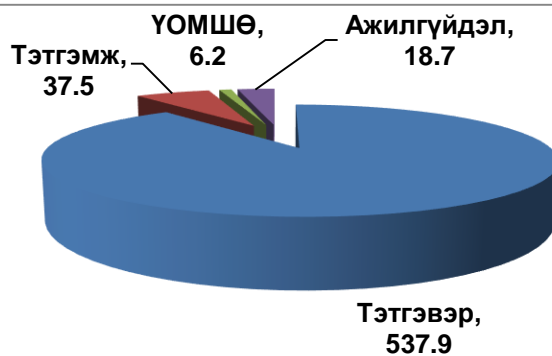
**Тэтгэврийн даатгалын сан**

Тухайн сард тэтгэврийн даатгалын санд 570.2 тэрбум төгрөгийн орлогыг төвлөрүүлж, Тус сангаас өндөр насны, тахир дутуугийн, тэжээгчээ алдсаны, цэргийн тэтгэвэр авагч 193950 иргэдийн тэтгэвэрт 538.0 тэрбум төгрөг зарцуулжээ. Нийт 78.6 хувь буюу 422.8 тэрбум төгрөгийг өндөр насны тэтгэвэр авагч 149537 иргэнд зарцуулсан байна.

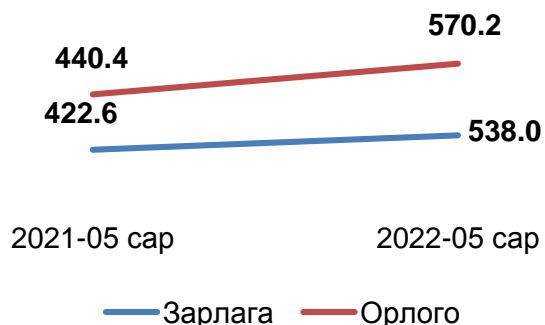
**Нийгмийн даатгалын сангийн орлого, зарлага /тэрбум төгрөгөөр/**



**Нийгмийн даатгалын сангийн зарлага /тэрбум төгрөгөөр/**



**Тэтгэврийн даатгалын сангийн орлого, зарлага /тэрбум төгрөгөөр/**



### Тэтгэмжийн даатгалын сан

Энэ оны 05 дугаар сард тэтгэмжийн даатгалын сангаас хөдөлмөрийн чадвар түр алдсаны, жирэмсний болон амаржсаны, оршуулгын тэтгэмж авсан 38775 иргэнд 39.7 тэрбум төгрөг зарцуулсан байна. Нийт тэтгэмжид зарцуулсан хөрөнгийн 32.4 тэрбум төгрөг буюу 81.6 хувийг жирэмсний болон амаржсаны тэтгэмж эзэлж байна.

### Үйлдвэрлэлийн осол, мэргэжлээс шалтгаалсан өвчний даатгалын сан

Тус сангаас 05 дугаар сард тахир дутуугийн болон тэжээгчээ алдсаны тэтгэвэр авагчдын, хөдөлмөрийн чадвар түр алдсаны тэтгэмж, хөдөлмөрийн чадвар нөхөн сэргээхтэй холбогдсон төлбөр, рашаан сувилалд ирж, буцах болон сувиллын зардал, үйлдвэрлэлийн осол, мэргэжлээс шалтгаалах өвчнөөс урьдчилан сэргийлэх арга хэмжээний зардалд нийт 1876 иргэнд 5.9 тэрбум төгрөгийг зарцуулав.

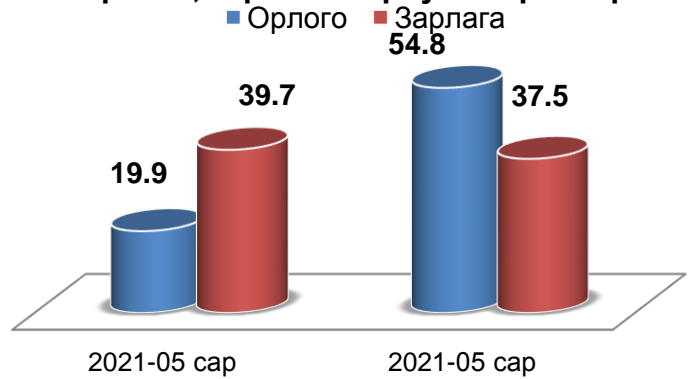
### Ажилгүйдлийн даатгалын сан

Ажилгүйдлийн даатгалын санд 05 дугаар сард 10.4 тэрбум төгрөгийн орлого төвлөрүүлэн, 7466 хүний ажилгүйдлийн даатгалын тэтгэмжид 18.7 тэрбум төгрөгийг зарцуулсан. Сангийн орлого өмнөх оны мөн үетэй харьцуулахад 6.6 тэрбум төгрөгөөр өсч, зарлага 3,1 тэрбум төгрөгөөр өссөн байна.

### Нийгмийн даатгалын шимтгэлийн авлага

2022 оны 05 дугаар сарын байдлаар нийгмийн даатгалын шимтгэлийн авлага 295.7 тэрбум төгрөг байна. Нийт шимтгэлийн авлагын 98 хувь буюу 290.0 тэрбум төгрөгийг аж ахуйн нэгж байгууллагуудын авлага эзэлж байна. Мөн авлагын 56.45 хувийг 121 ба түүнээс дээш хоногтой хуримтлагдсан авлагын дүн эзэлж байна.

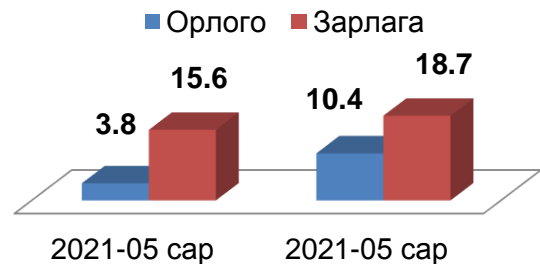
### Тэтгэмжийн даатгалын сангийн орлого, зарлага /тэрбум төгрөгөөр/



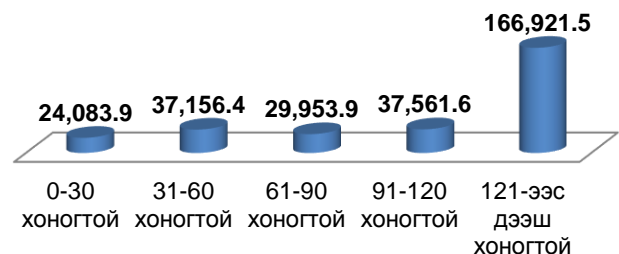
### ҮОМШӨ-ний даатгалын сангийн зарлага /сая төг, өссөн дүнгээр/

	2021_05 сар	2022_05 сар	Зөрүү
Тахир дутуугийн	4 706.3	5 288.6	582.3
Тэжээгчээ алдсаны	508.8	597.1	88.3
Тэтгэмж. төлбөрийн	178.1	225.6	47.5
Сувиллын	5.7	95,9	90.2
<b>Нийт дүн</b>	<b>5 398.9</b>	<b>6 207.2</b>	<b>808.3</b>

### Ажилгүйдлийн даатгалын сангийн орлого, зарлага /тэрбум төгрөгөөр/



### Нийгмийн даатгалын шимтгэлийн авлага /сая төгрөгөөр/



**Нийгмийн даатгалын байгууллагын үйл  
ажиллагааны зардал**

Нийгмийн даатгалын байгууллагын үйл ажиллагааны зардалд 5 дугаар сарын байдлаар нийт 3765.92 сая төгрөг төлөвлөснөөс 3255.22 сая төгрөг зарцуулж, 510.70 сая төгрөг хэмнэсэн байна. Батлагдсан орон тоо 433 байгаагаас 427 орон тоогоор ажилласан.

**Үйл ажиллагааны зардал /сая төгрөгөөр/**

	2021_5 сар	2022_5 сар	Өөрчлөлт	
			Дүн	Хувь
Цалингийн сан. нийгмийн даатгалын шимтгэл	2335.21	2558.83	223.62	9.5%
Бараа үйлчилгээний бусад зардал	873.15	693.39	179.76	20.6%
<b>Дүн</b>	<b>3208.36</b>	<b>3255.22</b>	<b>46.86</b>	<b>1.4%</b>